



MARCAÇÃO DE EXAMES

Ipatimup Diagnósticos
Rua Júlio Amaral de Carvalho, 45
4200-135 Porto, Portugal
TEL | +351 225 570 732
FAX | +351 225 570 799
e-mail | servicos@ipatimup.pt

HORÁRIO DE ATENDIMENTO

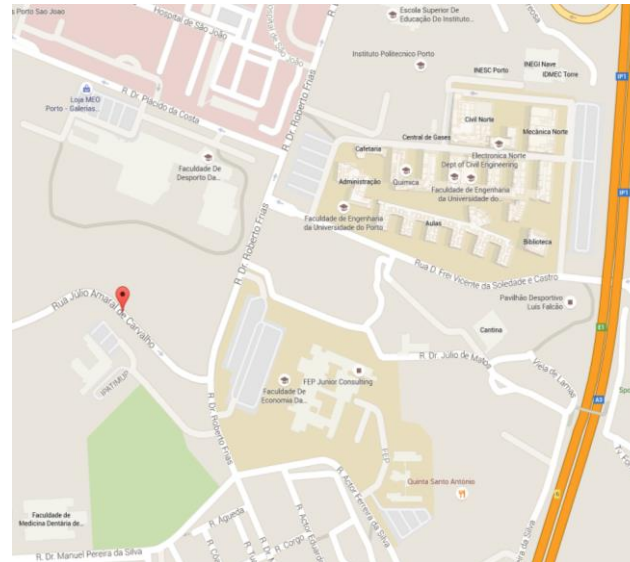
2ª a 6ª feira das 9h00-12h30 e das 13h30 às 18h00



Laboratório de Anatomia Patológica

Nenhum nódulo deve ser esquecido.

Um crescimento significativo ou qualquer alteração das características do nódulo podem justificar uma nova biópsia aspirativa.



BIÓPSIA ASPIRATIVA

FOLHETO INFORMATIVO

O que é a biópsia aspirativa por agulha fina?

É um método de diagnóstico simples, rápido e pouco invasivo, frequentemente utilizado para a caracterização da natureza de nódulos em várias localizações do corpo. Consiste na extração de células do nódulo e sua observação microscópica. Este método também é conhecido por citologia ou punção aspirativa por agulha fina.

É preciso ter cuidados especiais antes do exame?

Não. Não precisa (e não deve) estar em jejum. Não precisa de suspender a sua medicação.

Deve informar o Médico dos medicamentos que esteja a tomar, nomeadamente medicamentos anticoagulantes e/ou antiagregantes.

O que me deve acompanhar no dia do exame?

- ✓ Requisição (pedido do Médico Assistente) ou credencial do centro de saúde (P1)
- ✓ Ecografia da região onde se localiza o nódulo (a mais recente)
- ✓ Análises ao sangue (por exemplo, as análises da tireóide que tenha efectuado previamente devem ser apresentadas ao Médico sempre que possível)
 - ✓ Outros exames dirigidos ao nódulo, nomeadamente o resultado de biópsias previamente realizadas.

O exame

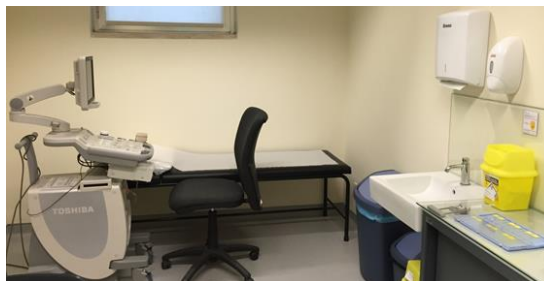
1º Ser-lhe-á pedido para se deitar com uma almofada colocada debaixo dos ombros. Não deverá falar nem engolir durante os poucos segundos do exame.

2º O Médico efetuará uma ecografia para definir a localização precisa do nódulo.

3º Segue-se a punção e aspiração das células do nódulo guiada pela ecografia.

A aspiração é efetuada com uma agulha muito fina (mais fina do que as habitualmente usadas para análises ao sangue) e dura cerca de 5-10 segundos. Na maioria dos casos, uma única punção é suficiente para a colheita de células, embora possam ser necessárias duas ou mais punções.

4º Depois de aspiradas, as células serão colocadas numa lâmina, processadas no laboratório e, por fim, observadas ao microscópio pelo Médico que fará um relatório anatomopatológico.



E depois do exame?

A biópsia aspirativa, na maioria das vezes, não traz qualquer complicação e, portanto, poderá retomar a sua vida normal após a sua realização.

- ✓ Se surgir algum desconforto, dor ou uma equimose (“negra”) no local da punção, poderá aplicar um pouco de gelo sobre esta zona, tendo o cuidado de proteger a pele para não a queimar. Poderá, igualmente, tomar paracetamol para alívio da dor (e caso não haja qualquer contraindicação relativamente ao uso deste fármaco).
- ✓ Em geral, o desconforto que poderá sentir é ligeiro e desaparece rapidamente. Se o desconforto persistir ou se surgirem novos sinais que lhe suscitem dúvidas deverá contactar o seu Médico Assistente ou os nossos serviços.

Como posso aceder ao resultado deste exame?

Poderá aceder ao relatório anatomopatológico com o resultado do exame das seguintes formas:

- ✓ Em <http://sispatweb.ipatimup.pt/>, onde pode aceder a todos os exames que efetua no Ipatimup, utilizando os códigos pessoais e secretos que lhe são fornecidos aquando da sua admissão
- ✓ Por e-mail
- ✓ Pelo correio
- ✓ Dirigindo-se pessoalmente à secretaria do Ipatimup Diagnósticos

O resultado deste exame deverá ser entregue ao seu Médico Assistente.